

郵  
票



香港基督教使徒信心會恩澤中心  
Apostolic Faith Church of Hong Kong Ltd Favour Centre

Happy  
New Year  
2026

2026年1至4月恆常及復活節課程  
恩澤樂富

凡於每月 21 號或之前繳費  
下一期可減免 \$100 元正

## 功課輔導班

(師生比例 1:6)

協助學生解決功課疑難，  
完成功課會派發工作紙操練。

週一至五 下午 4:00-6:00 (2 小時)

對象：小一至小六

費用：

1月(20堂) \$2500，2月(13堂) \$1625  
3月(22堂) \$2750，4月(16堂) \$2000

以下日子因公眾假期暫停：

註：1月(1-2/1 學校及公眾假期暫停)  
2月(16/2-24/2 學校假期暫停)  
4月(3/4-10/4 學校假期暫停)

## 中心開放時間

星期一 下午 2:00- 下午 6:00  
星期二至五 上午 10:00- 下午 6:00  
星期六 上午 9:00- 下午 5:00  
星期日及公眾假期休息

## 溫馨提示

以下日子中心假期，所有班組暫停，敬請留意

1月1日(元旦假期)

2月16-23日(年廿九至年初七，農曆新年假期)

4月3-7日(復活節及清明節假期)

## 會員 費用

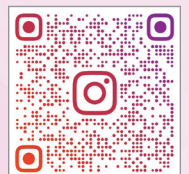
家庭會員：\$70  
(限 5 位直屬家庭成員)

個人會員：\$25

所有會籍為期一年，  
續會手續請親臨本會  
辦理，班組活動如有  
更改或取消，會費將  
不予退回

電 郵：lfpw@afcc.org.hk  
查 詢：2336 4000  
Whatsapp：6744 1639  
傳 真：2794 0395  
網 站：www.afcc.org.hk

歡迎查詢



回郵地址：九龍橫頭磡樂富廣場 A 區 3 樓 3153A 室



香港基督教使徒信心會  
恩澤中心



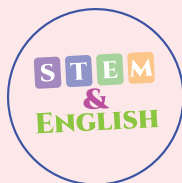
favourcentre

# 學術課程



**NEW**

  
**恩澤中心**



合辦

Stem & English

## 數學課程

(小班教學)

**P3班** 日期：逢星期一  
時間：下午 4:00-4:55

**P4班** 日期：逢星期二  
時間：下午 4:00-4:55

**P5班** 日期：逢星期一  
時間：下午 5:00-5:55

**P6班** 日期：逢星期二  
時間：下午 5:00-5:55

費用：\$1680/8 堂

內容：以系統化教學加強數學運算能力，幫助解決學科上疑難。

## 英語拼音班

(初階班 / 進階班)

日期：逢星期三 (初階班)

時間：下午 5:30-6:30

日期：逢星期五 (進階班)

時間：下午 5:00-6:00

(需完成初階班及經老師評估)

對象：K3-P4

費用：\$1140/12 堂

以遊戲互動形式，透過系統性拼音方法，提升兒童認識及英語閱讀能力。

## 幼兒手腦速算班

日期：逢星期一

時間：下午 5:00-6:00

對象：K2-K3

費用：\$540/6 堂

透過手指訓練，刺激右腦細胞發展，提高計算速度及促進腦部發展。

 $1+2=$

## 珠心算課程

日期：逢星期六

時間：上午 10:00-11:00

對象：K2-P1

費用：\$630/6 堂

加強兒童計算能力，反應速度及記憶力。

## 小學奧林匹克數學班

日期：逢星期六

時間：上午 11:15- 中午 12:15

對象：P1-P6

費用：\$780/6 堂

以專業的數學奧林匹克課程，訓練學生的計算技巧、數字感、空間感和邏輯推理能力。



# 創意課程

## 兒童創意畫班

日期：逢星期六

時間：上午 10:00-11:00

對象：K2-P3

費用：\$540/6 堂

教授水彩和油粉彩繪畫技巧；發揮兒童創意思維及空間感。

(學員需自備 A3 畫冊及圍裙，手袖)



## 動感系列

### 韓風 K-POP 舞班

日期：逢星期二

時間：下午 5:00-6:00

對象：K2-P3

費用：\$600/6 堂

在韓風的音樂下，配合活力強勁節奏舞步，訓練節奏感及肢體協調。



### 動感 Hip Hop 舞班

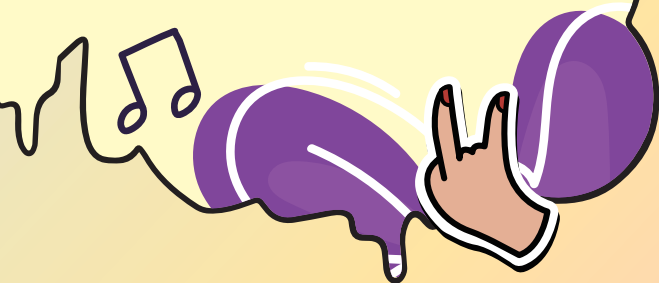
日期：逢星期四

時間：下午 5:45-6:45

對象：K2-P3

費用：\$600/6 堂

在充滿動感的音樂下，配合多元化節奏舞步，訓練節奏感及肢體協調。



### 跆拳道班

(由跆拳道正道館教練教授)

日期：逢星期六

時間：下午 1:30-3:00

對象：P1-F1

費用：\$1050/10 堂

(初學者另付道袍 \$400)

針對學員體能，指導學員進行跆拳道入門訓練，掌握基本技巧。



**NEW**

# 成人水墨畫班

日期：逢星期三

時間：上午 11:00 - 中午 12:30

費用：\$600/4 堂

透過認識水墨畫入門作簡單的臨摹練習，培養繪畫的興趣，有助促進個人自我實現。



# 成人伸展運動班

日期：逢星期二

時間：晚上 7:30-9:00

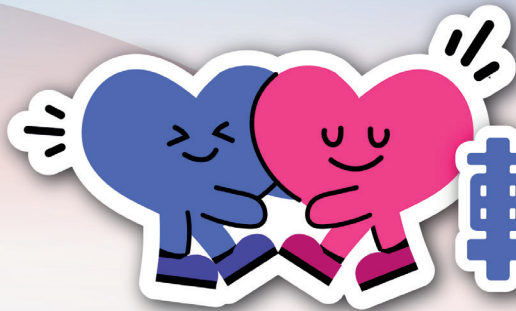
費用：\$380/4 堂

日期：逢星期四

時間：晚上 7:30-9:00

費用：\$760/8 堂

學員請自備地墊、毛巾、穿舒適運動裝及上堂時穿上襪子。



# 輔導服務

香港基督教使徒信心會恩澤中心  
Apostolic Faith Church of Hong Kong Ltd Favour Centre

詳情及收費  
請與中心職員聯絡

## 服務提供

- ◆ 個人成長
- ◆ 哀傷輔導
- ◆ 婚姻及家庭輔導
- ◆ 教牧輔導
- ◆ 靈性培育

## 輔導員：陶婉芬姑娘

個人、婚姻及家庭治療師

婚姻與家庭治療碩士  
神學學士  
香港專業輔導協會會員及後選認證輔導師  
香港婚姻及家庭治療協會會員及準認證輔導員  
美國婚前婚後 (Prepare/Enrich) 評估執行輔導員  
支援特殊教育需要 (SEN) 學童證書認可資歷架構第三級  
家庭創傷與身心靈治療證書  
美國國際危機事故壓力協會認證

兒童為本遊戲治療執行證書  
指導式兒童遊戲治療證書  
危機事故壓力處理個人輔導及小組輔導專業證書  
加拿大全新生命自覺 (Wholebody Focusing) 初級證書  
融合腦神經科學、體感與全身生命自覺導向創傷療癒證書  
美國感動治療 (Accelerated Experiential Dynamic Psychotherapy) 初級證書  
記憶力導師培訓證書



# 復活節活動

## 繪蛋學英文

日期：8/4/2026 (星期三)  
時間：下午 3:00-4:00  
對象：6-9 歲  
費用：\$120  
內容：以全英文教授製作復活繪蛋，輕鬆學習實用英文。

## 復活蛋鹽沙畫

日期：9/4/2026 (星期四)  
時間：下午 3:00-4:00  
對象：4-9 歲  
費用：\$100  
內容：利用鹽巴創作獨特風格的復活掛畫，不但有助激發想像力，也能美化家居。

## 卡通雪花泥工作坊

日期：9/4/2026 (星期四)  
時間：下午 4:30-5:30  
對象：5-9 歲  
費用：\$100  
內容：卡通人物是小朋友至愛，利用雪花泥創作成趣緻卡通人物，必定不亦樂乎。

## 復活 Hat - Hat

日期：10/4/2026 (星期五)  
時間：下午 2:30-3:30  
對象：5-9 歲  
費用：\$100  
內容：復活節象徵著萬物復甦和希望，來一同來製作精美帽子，慶祝這節日的到來。



## 恆常活動

### 樂富長者組

日期：逢星期五  
時間：上午 11:00-12:00  
對象：長者  
費用：全免  
遊戲、彼此聯誼、健康檢查、唱歌等……



### 耆福天地

日期：每月第一個星期三  
(7/1、4/2、4/3、1/4)  
時間：上午 11:00- 中午 12:00  
對象：長者  
費用：全免  
設長者祝福禱告聚會，透過禱告服事，經歷上帝的真實。

## 崇拜聚會



### 兒童崇拜及 多元智能提升班

日期：逢星期日  
時間：上午 11:15-12:45  
對象：K2-P6  
費用：全免



### 青少年崇拜 / 小組

日期：逢星期六  
崇拜：下午 4:00-5:30  
小組：下午 5:30-6:30  
對象：中學至大專生  
費用：全免

### 主日崇拜

日期：逢星期日  
時間：上午 11:30-12:45  
對象：任何人士  
費用：全免

報名及查詢：2336 4766

## 特別課程

### 新來港兒童適應課程

足 10 人可以開班  
堂數：60 小時  
對象：6-18 歲回流兒童及來港不足一年青少年  
費用：全免  
地點：樂富或東頭恩澤中心

課程由教育局資助

課程時間不少於 60 小時，內容包括：

1. 社區環境適應
2. 教育輔助 - 基本中文 (包括繁體字及讀音) / 基本英文 (字母排序及日常用語)
3. 自信心，溝通訓練

備註：課程包括戶外活動

# 步行籌款 2025 回顧



## 活動點滴



週六畫班



長者組 - 坐式運動



## 活動報名方法及須知

### 報名方法：

1. 本中心活動 \* 採用先到先得方式報名（以付款作實），部份活動可透過電子表格 / 短訊等預留名額，但必須於指定時間內付款，否則當放棄報名，交費必須親臨本中心。
2. 如以支票繳交費用，抬頭請寫：「香港基督教使徒信心會有限公司——恩澤中心」，支票背面請註明參加者姓名及活動名稱，支票兌現後方生效。

### 報名須知：

1. 活動只供會員報名，會籍屆滿者需先辦理續會手續。
2. 如報名人數不足，本中心保留取消活動的權利，以確保資源有效利用；參加者可選擇調班或申請全數退款。
3. 如活動遇到特殊情況（例如：颱風、暴雨、疫情等）或因本中心、協作單位等行政原因（例如：導師生病、突發性停電等）導致活動無法如期舉行，中心將在情況許可下安排補課或改期。
4. 中心各項活動均一律不設個別原因減堂或減費，報讀任何課程或活動均需繳交全期費用。
5. 報名及付款後資格不可轉讓，亦不設退回。除個別註明課程外，任何個別原因請假，均不設補堂或退款。
6. 禁止攜帶違禁品入本中心，貴重物品請自行妥善保管，責任自負。

### 退款須知：

1. 如本中心通知退款，退款者請於原定活動開辦日期後 1 個月內，以「收據正本」辦理退款手續，逾期恕不受理。因此，請妥善保管收據正本。
2. 若遺失收據正本，須繳付 \$10 行政費及簽署遺失聲明書以作核實，行政費收據僅作證明遺失之用，不能作其他用途。

3. 如活動因惡劣天氣暫停，未能安排延期，而活動涉及已支出之材料費、食材費、協作單位不能退回之入場費、保險費等，相關支出將會於退款內扣除，餘額及已購之材料將退回予報名者。
4. 班組活動如有更改或取消，會員費將不予退回。

## 惡劣天氣活動指引

天氣惡劣指引 (泛指活動舉行前 2 小時內仍然生效者)	中心服務	中心內活動 或室內活動	戶外活動	
			一般戶外活動	水上或野外活動
雷暴警告	照常開放	照常進行	視乎天氣而定	視乎天氣而定
黃色暴雨警告	照常開放	照常進行	視乎天氣而定	視乎天氣而定
紅色暴雨警告	照常開放	照常進行	取消 / 延期	取消 / 延期
黑色暴雨警告	暫停開放	取消 / 延期	取消 / 延期	取消 / 延期
T1 一號颱風信號	照常開放	照常開放	視乎天氣而定	視乎天氣而定
3 三號颱風信號	照常開放	照常開放	視乎天氣而定	取消
8 八號或更高颱風信號 或「極端情況」	暫停開放	取消 / 立即停止	取消	取消

### 惡劣天氣指引須知：

1. 按〈惡劣天氣活動指引〉下，如中心暫停開放、活動取消，本中心將在許可情況下安排改期、補課。
2. 若在中心照常開放或活動進行的情況下，參加者及家長請按當時具體的天氣及環境，自行決定是否前往中心參與相關活動，惟缺席者將不獲退款或補課。
3. 一般情況下，中心於黑色暴雨警告或八號颱風信號除下後的 2 小時恢復正常開放。

註：本中心保留更改活動安排及退款決定之最終權利。

\* 活動：指恆常課程、節日特別班組 / 活動等。

# 籌款義賣



抱枕 (2款) 45 x 45cm

HKD 79/個



心意咭 (5款)

HKD 25/張

HKD 88/一套5張



手提袋 45 x 40cm

HKD 85/個

## 籌款目的：

支持本中心社區服務之發展，達致全人關懷，建立和諧社區。

## 服務宗旨：

以基督捨己愛人之精神，服侍鄰里，關懷社區。

## 服務重點：

1. 推動家庭和諧及社區關懷行動
2. 培訓義工服務社群
3. 培育新代之全人成長
4. 建立長者豐盛晚年
5. 培訓地區青年領袖
6. 提供心靈資訊輔導



訂購表格

# 九龍區

2026年 星期六 6月13日 賣旗日

查詢電話：2336 4000

義工招募



香港基督教使徒信心會恩澤中心  
Apostolic Faith Church of Hong Kong Ltd Favour Centre